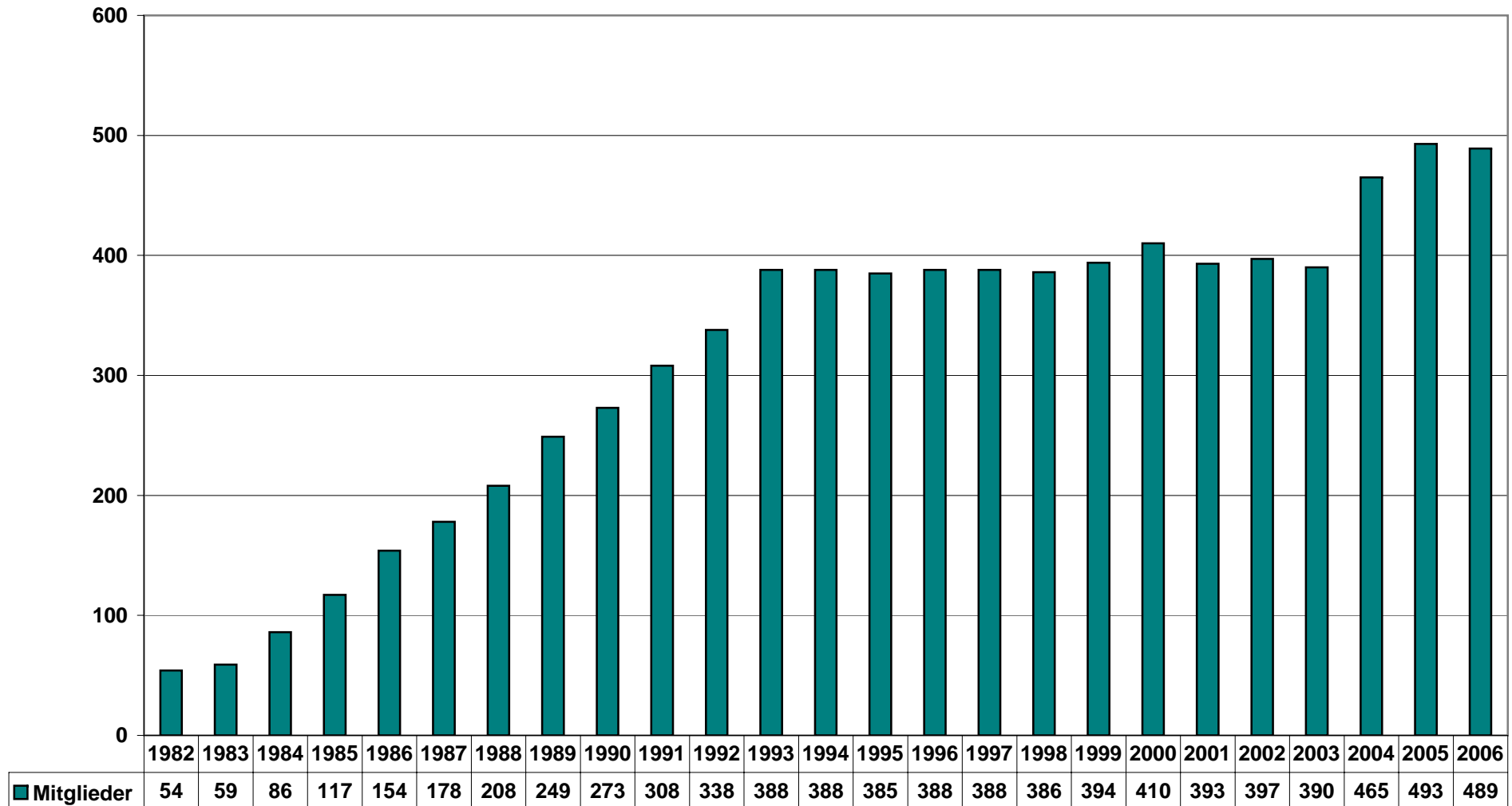
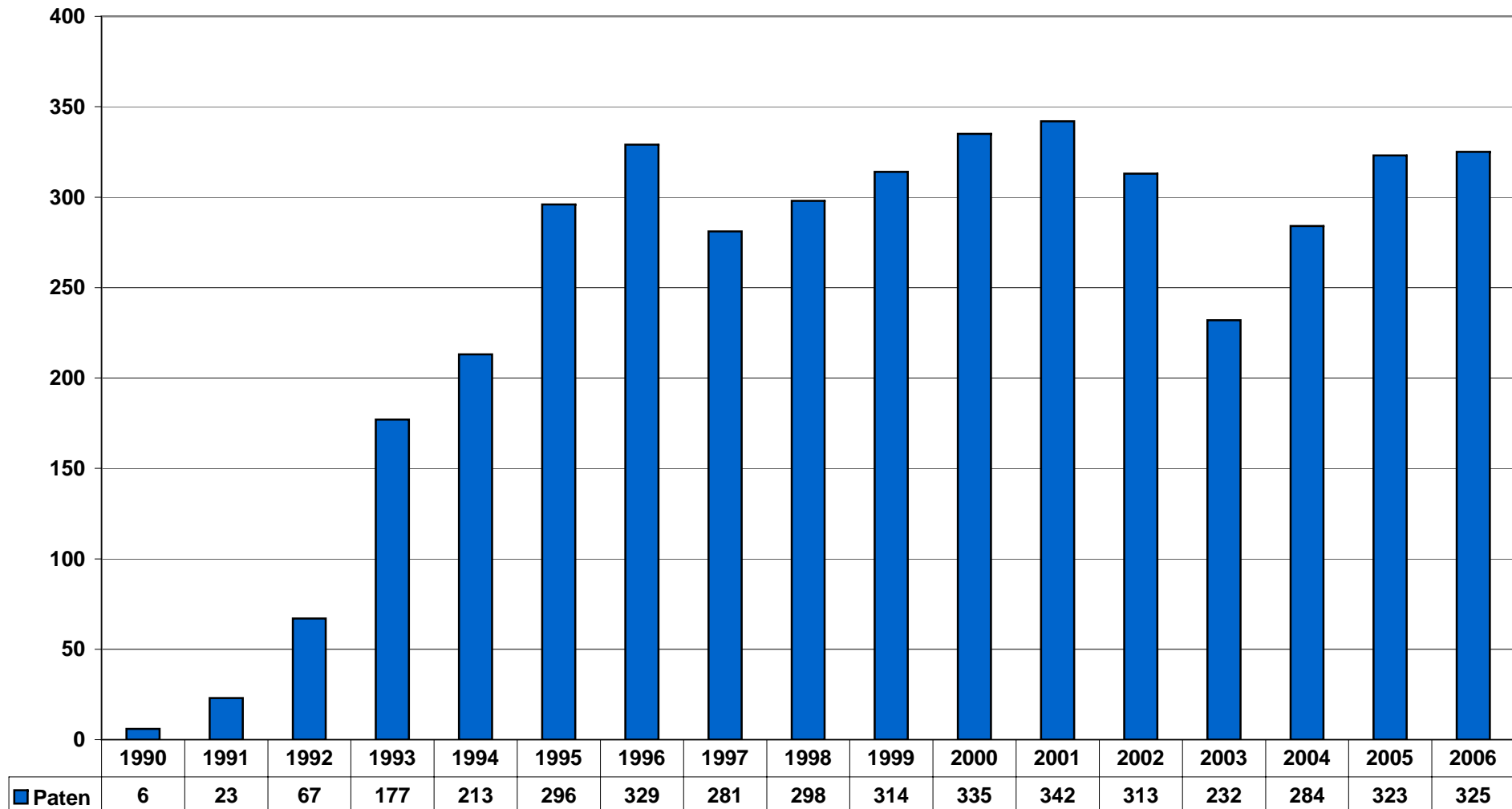


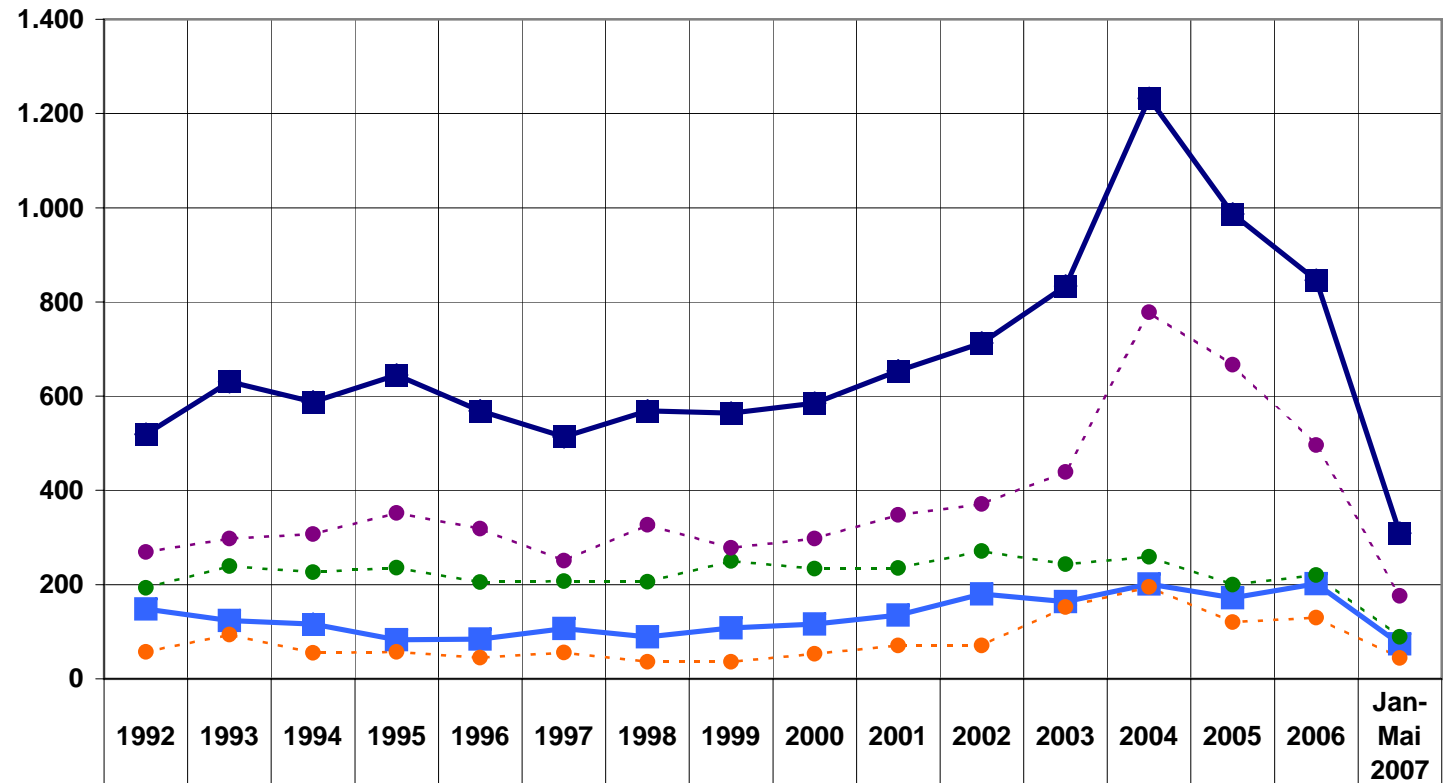
Entwicklung der Mitgliedschaften seit der Vereinsgründung 1982



Entwicklung der Tier-Patenschaften seit der Einführung 1990

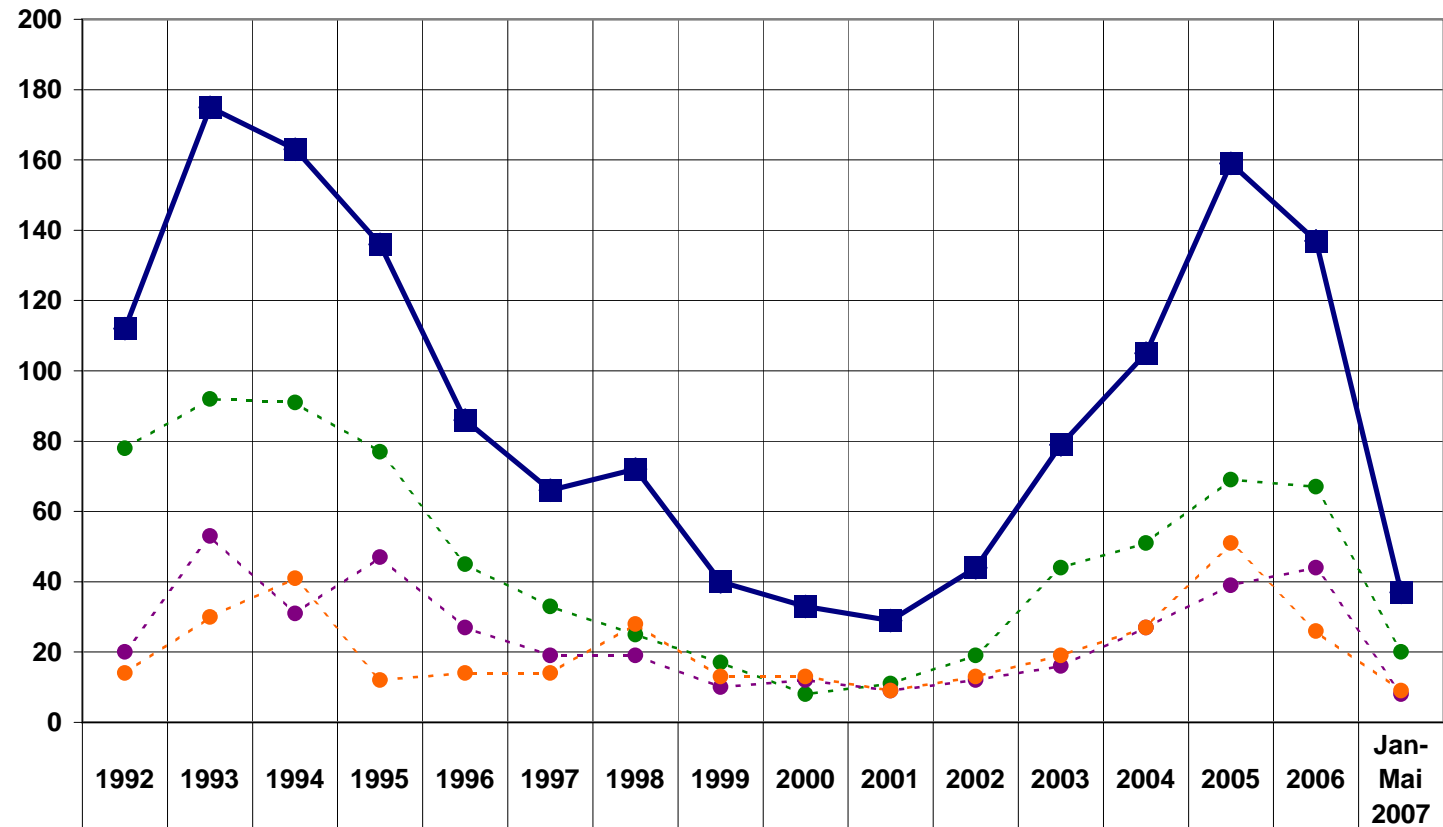


Entwicklung der Fundtiere seit 1992



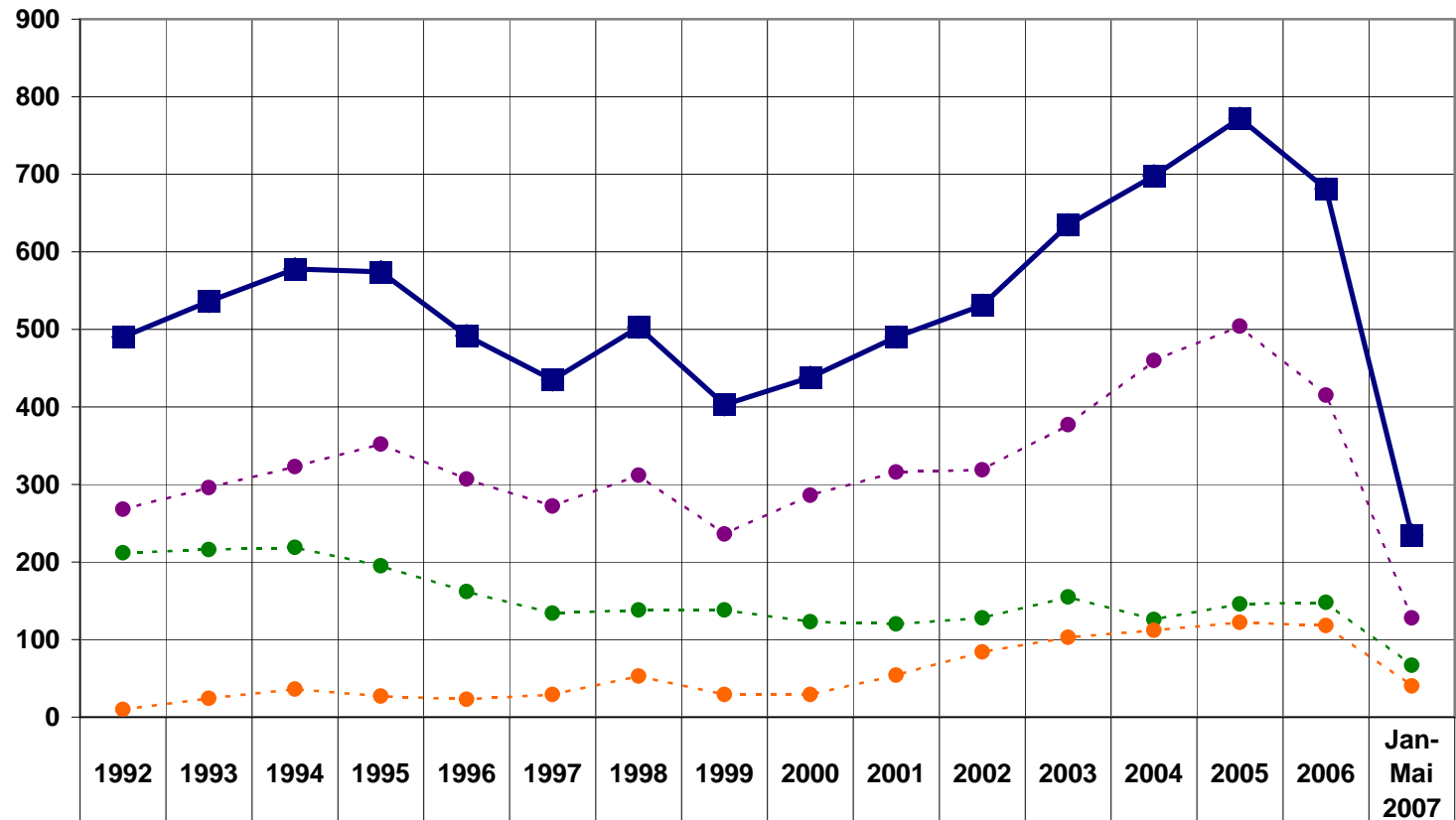
■ Summe aller Fundtiere	519	631	588	645	569	514	569	564	585	654	713	834	1.232	987	846	309
■ Vom Besitzer abgeholte Fundtiere	148	124	116	83	84	107	89	108	116	135	180	164	201	172	202	74
● Hunde	193	239	226	236	205	207	206	250	234	235	271	243	259	200	220	89
● Katzen	269	298	307	352	319	251	327	278	298	348	371	439	778	667	496	176
● Sonstige	57	94	55	57	45	56	36	36	53	71	71	152	195	120	130	44

Entwicklung der Tierübergabungen an das Tierheim seit 1992



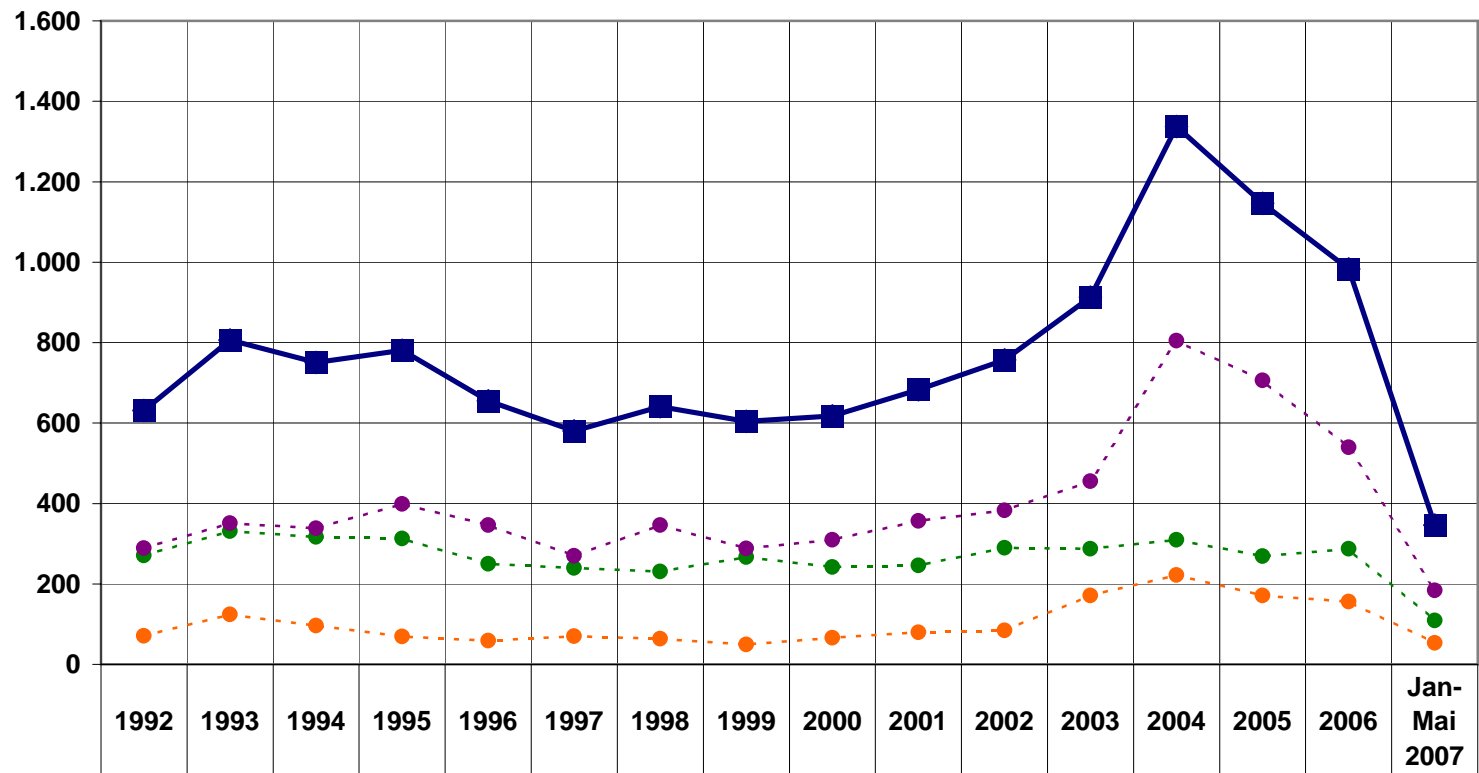
—■— Summe aller Tierübergabungen	112	175	163	136	86	66	72	40	33	29	44	79	105	159	137	37
- - ● - - Hunde	78	92	91	77	45	33	25	17	8	11	19	44	51	69	67	20
- - ● - - Katzen	20	53	31	47	27	19	19	10	12	9	12	16	27	39	44	8
- - ● - - Sonstige	14	30	41	12	14	14	28	13	13	9	13	19	27	51	26	9

Entwicklung der Vermittlungstiere vom Tierheim seit 1992



■ Summe aller Vermittlungstiere	490	536	578	574	492	435	503	403	438	490	531	635	698	772	681	235
● Hunde	212	216	219	195	162	134	138	138	123	120	128	155	126	146	148	67
● Katzen	268	296	323	352	307	272	312	236	286	316	319	377	460	504	415	128
● Sonstige	10	24	36	27	23	29	53	29	29	54	84	103	112	122	118	40

Gesamtentwicklung aller registrierten Tierheim-Tiere seit 1992 (Summe aller Fund- und Übereignungstiere)



—■— Summe aller registrierten Tiere	631	806	751	781	655	580	641	604	618	683	757	913	1.337	1.146	983	346
- - ● - - Hunde	271	331	317	313	250	240	231	267	242	246	290	287	310	269	287	109
- - ● - - Katzen	289	351	338	399	346	270	346	288	310	357	383	455	805	706	540	184
- - ● - - Sonstige	71	124	96	69	59	70	64	49	66	80	84	171	222	171	156	53